



Be- und Entlüftungsventile Typ "CLAPUSE"

Abwasser

OLD 1240

Funktion

Entlüftung unter Druck stehender Abwasserleitungen bei kontrollierter Austrittsgeschwindigkeit.

Vorteile

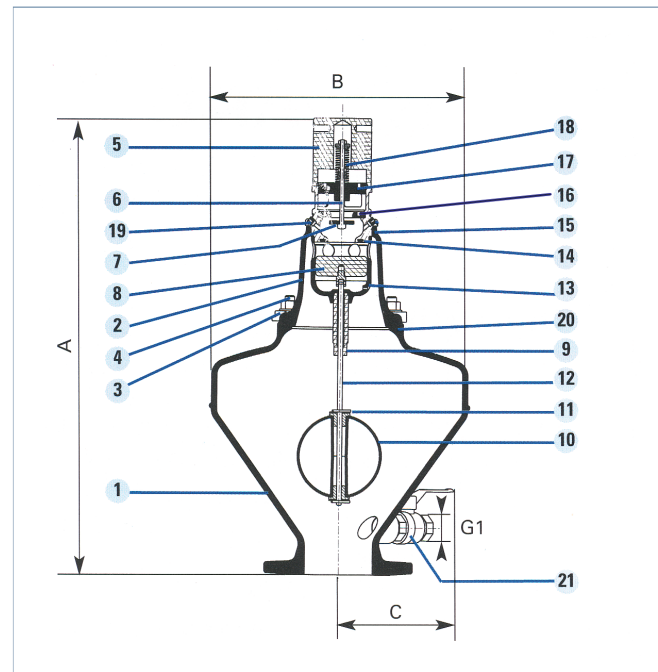
- Absolute Dichtheit auch bei niedrigem Druck
- Kontrollierte Luftaustrittsmenge
- Grosse Lufteinlassmenge bei Entleerung
- Druckschlagdämpfende Wirkung

Technische Daten

- Anschluss DN 100
- Betriebsdruck PN 16
- Betriebstemperatur + 10°C bis + 70°C
- Minimaler Druck H_{Geo} bis 20mWS

Einbaulage

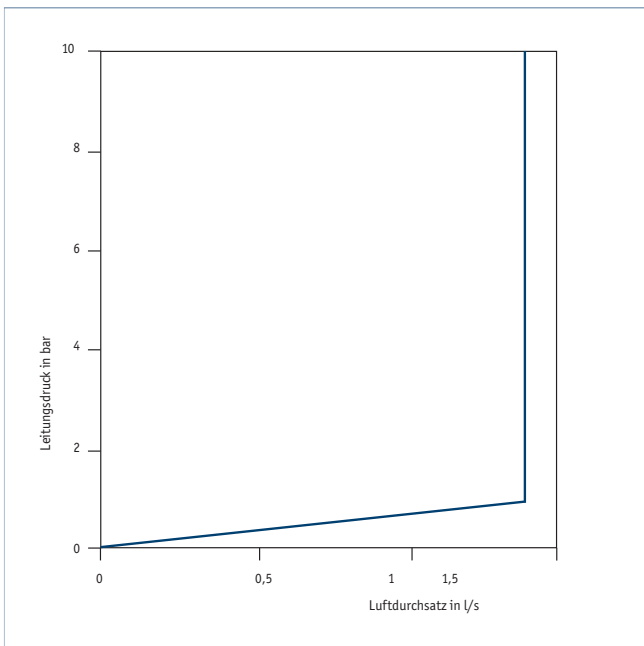
Vertikal mit Absperrschieber für Wartung.



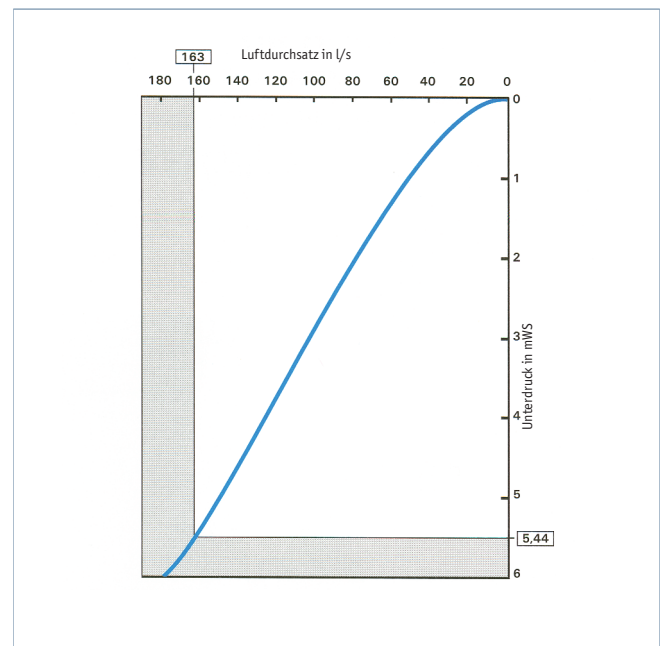
Modell	PN in bar	DN mm	A in mm	B in mm	C in mm	Gewicht in kg
Clapuse	16	100	680	385	260	44

Pos.	Bezeichnung	Anzahl	Material
1	Körper	1	Guss
2	Verschlussdeckel	1	Guss
3	Gewindestifte	4	Inox
4	Muttern	4	Stahl verzinkt
5	Abdeckhaube	1	Polypropylen
6	Ventilstift	1	Inox
7	Ventilklappe	1	Messing
8	Schwimmerteller	1	Polypropylen
9	Führungshülse	1	Polyamid
10	Schwimmer	1	Polyethylen
11	Distanzhülse zu Schwimmer	2	Polypropylen
12	Schwimmerstange	1	Inox
13	Führungsgehäuse	1	Bronze
14	O-Ring	1	EPDM
15	Verschlusskappe	1	Guss
16	Ventilsitz	1	Messing
17	Ventilführung	1	Messing
18	Feder	1	Inox
19	Entlüftungsdüsen	1	Messing
20	O-Ring	1	EPDM
21	Entleerungshahn	1	Messing vernickelt

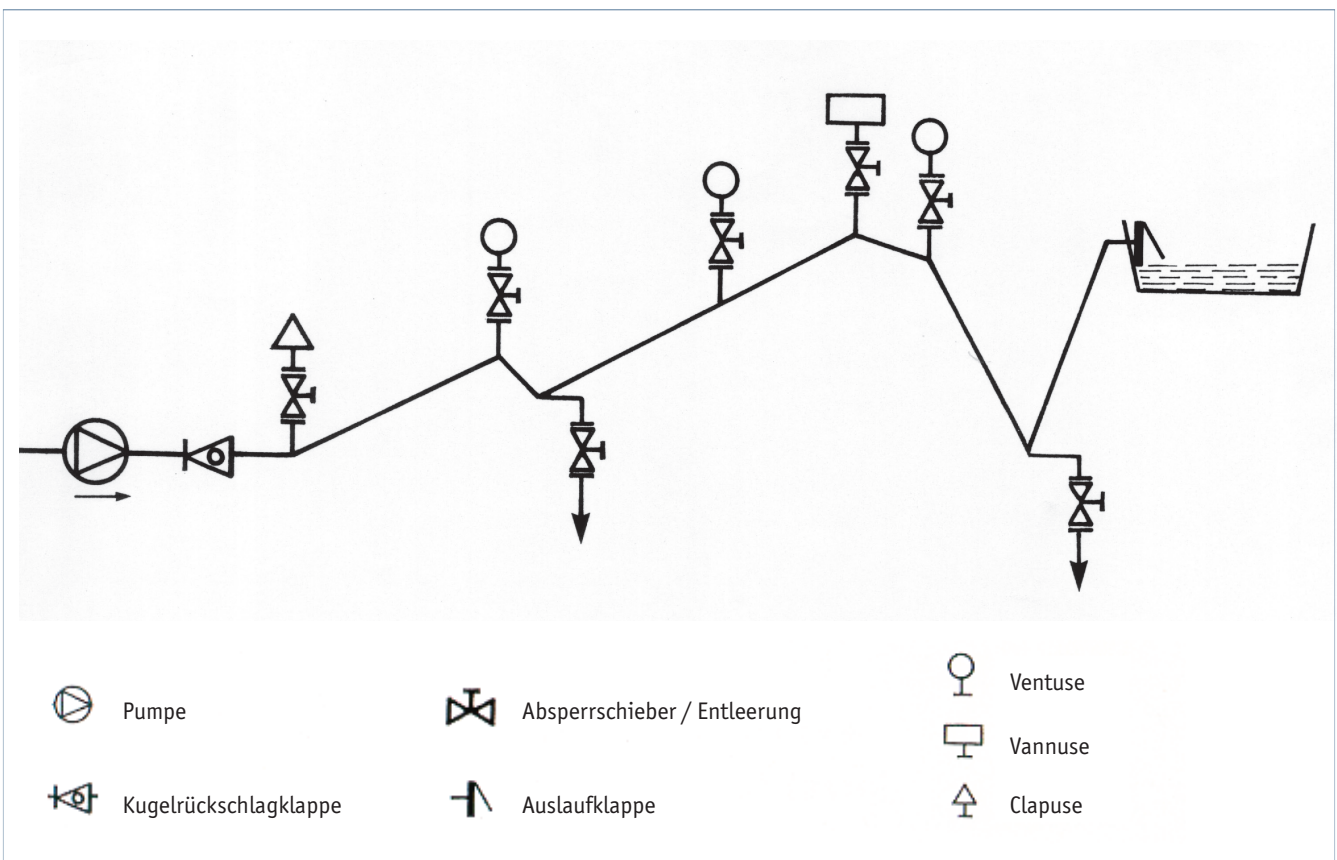
Entlüftungskurve



Belüftungskurve



Einbauorte der Be- / Entlüftungsventile in Abwasserleitungen



OLD 1240 - 27.10.2010 io